



Муниципальное образование
город Смоленск
Смоленской области



Администрация города Смоленска приглашает Вас к сотрудничеству и предлагает реализовать инвестиционный проект по использованию нежилого помещения расположенного, на окраине города Смоленска в поселке Рябиновая поляна.

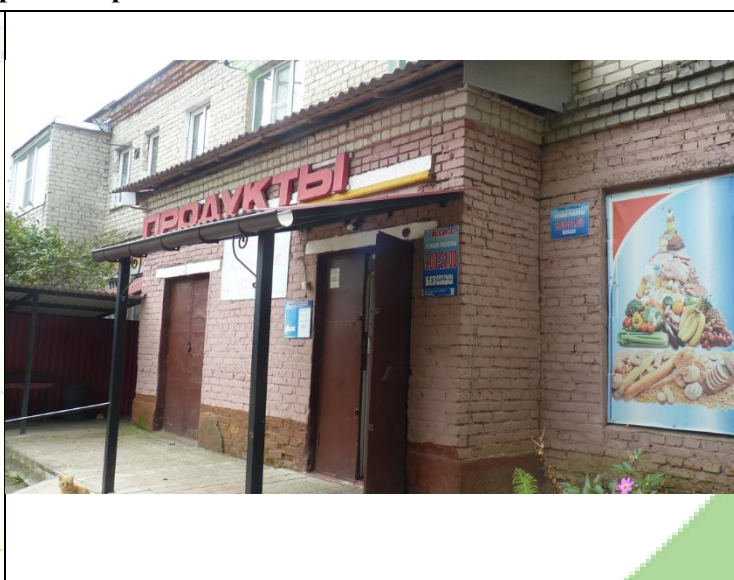
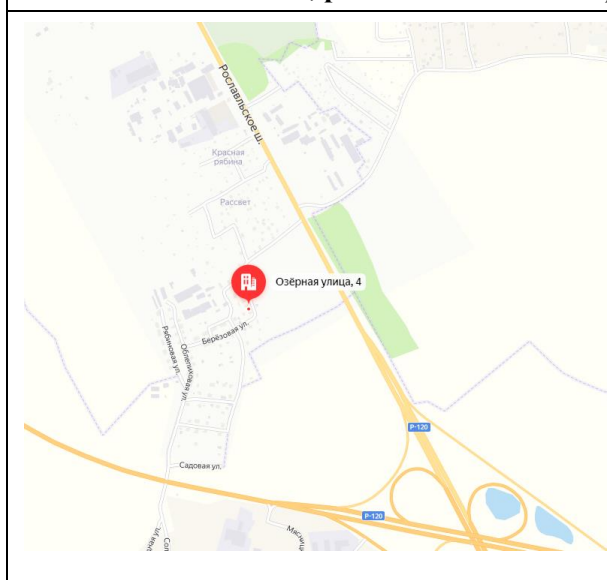
Город Смоленск – административный, промышленный и культурный центр Смоленской области с численностью населения 312,9 тыс. человек. Средняя номинальная заработная плата работающих в крупных и средних организациях города Смоленска в 2022 году составила – 47979,6 рублей.

Успешно развивается малый и средний бизнес. В 2022 году зарегистрировано более 20 тысяч субъектов малого и среднего предпринимательства и более 12 тысяч самозанятых граждан.

В 2022 году объем инвестиций в основной капитал организаций, не относящихся к субъектам малого предпринимательства, в городе Смоленске составил 13,6 млрд рублей.

Администрация города оказывает поддержку инвесторам, создавая благоприятные условия для реализации проектов и предложений, сопровождая их до момента завершения и ввода объектов в эксплуатацию и выражает надежду, что наше деловое предложение заинтересует Вас и откроет пути к взаимовыгодному сотрудничеству.

Нежилое помещение, расположенное на окраине города Смоленска в поселке Рябиновая поляна



Место реализации проекта	г. Смоленск, ул. Озерная, 4	
Приоритетные направления использования	Торговая деятельность Прочие виды использования помещения	
Описание проекта	Вид экономической деятельности	Розничная торговля в магазинах универсального ассортимента (ОКВЭД 47.1)
	Цель проекта	Развитие объектов торговли расположенных на окраинах города Смоленска



Муниципальное образование
город Смоленск
Смоленской области



	Основные задачи проекта	Доступность торговых объектов населению, проживающему на окраинах города
	Производственная мощность	Нежилое помещение площадью 161,5 м ² , расположенное на 1 этаже 2-х этажного жилого дома
Финансовая оценка проекта	Общая стоимость проекта	Купля-продажа – рыночная стоимость 3371,9 тыс. руб. Сдача в аренду - рыночная стоимость аренды 246,9 тыс. рублей в год
	Формы инвестирования	Продажа, аренда
Краткая характеристика инженерной инфраструктуры	Все виды коммуникаций	
Дополнительные сведения о проекте	Предлагаемое помещение ранее использовалось для целей розничной универсальной торговли СМУП «Магазин 62». Здание построено в 1980 году. Помещение площадью 161,5 м ² имеет удовлетворительную внутреннюю и внешнюю отделку, металлические двери и решетки на окнах. Для функционального использования под торговую деятельность имеется разгрузочная площадка и ограниченная парковка. Удаленность от остановки общественного транспорта 120 м. До центра Смоленска - 9 км.	
Формы поддержки инвестиционной деятельности	Администрация города Смоленска оказывает инвесторам поддержку в виде сопровождения инвестиционных проектов. С формами государственной поддержки инвестиционной деятельности можно ознакомиться по ссылке: https://dep-invest.admin-smolensk.ru/docs/formy-gosudarstvennoj-podderzhki-investicionnoj-deyatelnosti/	
Контактные данные координатора проекта	ФИО	Шкаликова Елена Борисовна – заместитель начальника Управления - начальник отдела потребительского рынка Управления торговли Администрации города Смоленска
	Телефон	(4812) 27-07-36
	Е-mail:	upr-priemn@smoladmin.ru
	Эл. адрес сайта (при наличии)	http://www.smoladmin.ru/